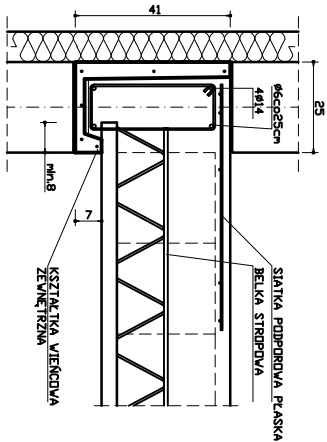
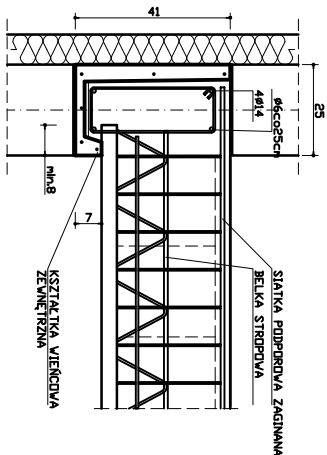


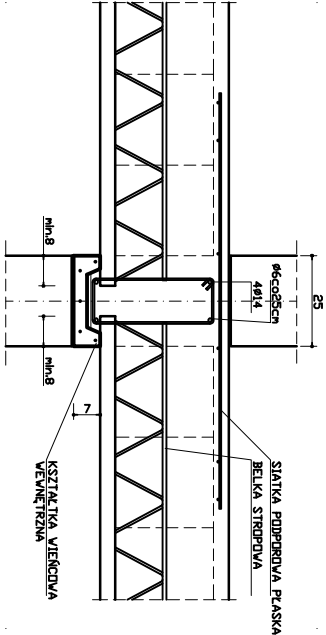
WIENIEC ZEWNĘTRZNY



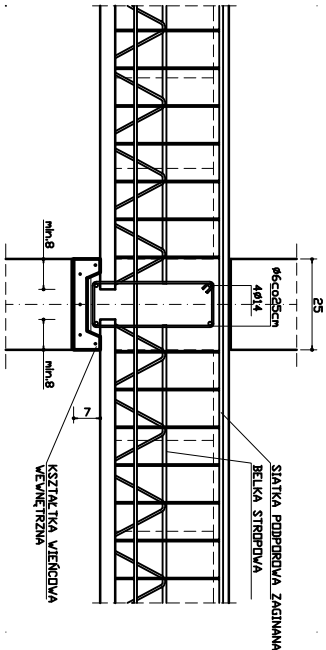
WIENIEC ZEWNĘTRZNY



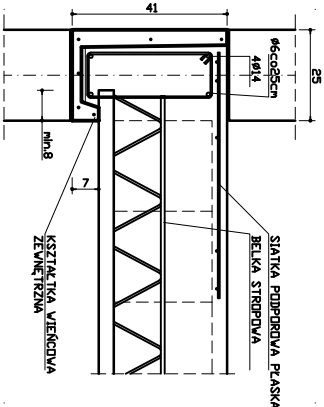
WIENIEC WEWNĘTRZNY



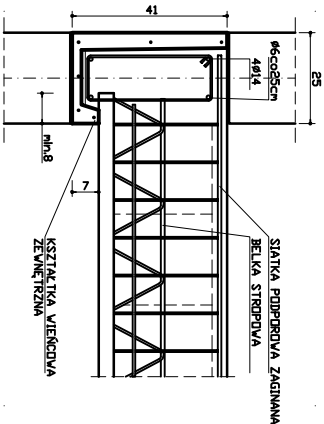
WIENIEC WEWNĘTRZNY



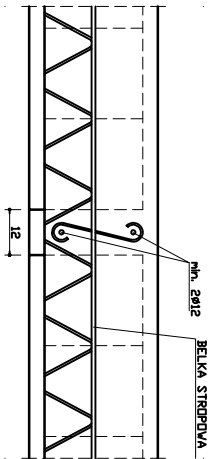
WIENIEC ZEWNĘTRZNY



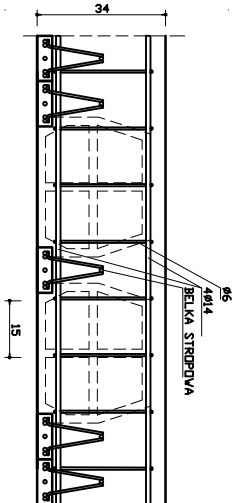
WIENIEC ZEWNĘTRZNY



ZEBRO ROZDZIELCZE




WYMIAN



UWAGA:

- wszystkie wymiary należy sprawdzić na budowie i w terenie
- wykonawca jest zobowiązany sprawdzić wszystkie wymiary przed rozpoczęciem prac budowlanych, różnice w rysunkach i pomiarach oraz wszelkie rozbieżności i zmiany muszą być wyjaśnione z projektantem przed rozpoczęciem robót
- rysunek rozpatrywać łącznie z poszczególnymi branżami
- zastosowane materiały i systemy w dokumentacji podane są jako przykładowe rozwiązania, mogą być zastąpione innymi lecz o równoważnych lub wyższych parametrach, alternatywne rozwiązania należy uzgodnić z projektantem
- wszystkie technologie zastosowane w projekcie należy wykonać wg systemu i zaleceń producenta
- każda zmiana w stosunku do dokumentacji wymaga akceptacji projektanta na etapie realizacji
- powierzchnie ponieszczeń podano w stanie surowym ścian, bez wykończenia – powierzchnia mierzona na wysokość 1m nad posadzką.

- prawa autorskie do tego rysunku należą do architektonicznego biura projektowego MICRONET ART SPÓŁKA Z O. O.
i bez jego zgody rysunek nie może być wykorzystywany lub reprodukowany

JEDNOSTKA PROJEKTOWA:			
 MICRONET ART <small>SPÓŁKA Z OGRANICZONĄ ODPOWIEDZIALNOŚCIĄ 62-800 KALISZ, UL. LIPOWA 33</small>			
INWESTOR: WOJEWÓDZKI SZPITAL REHABILITACYJNY UL. ARMII KRAJOWEJ 24, 11-220 GÓROWO ILAWECKIE			
NAZWA ZADANIA: ROZBUDOWA OBIEKTÓW REHABILITACYJNYCH WOJEWÓDZKIEGO SZPITALA REHABILITACYJNEGO W GÓROWIE ILAWECKIM			
dz. nr: 104/1, 133; jednostka ewidencyjna: identyfikator: 280102, 1.0003, 104/1 („-”) nazwa: GÓROWO ILAWECKIE adres: dłęb ewidencyjny: identyfikator: 280102, 1.0003, nazwa: 3			
ARMII KRAJOWEJ 24, 11-220 GÓROWO ILAWECKIE.			
Projektant:	mgr inż.	Specjalność:	Nr uprawnień:
Opracowanie:	mgr inż.		
	mgr inż.		
	mgr inż.		
Sprawdzający:	inż.	konstrukcyjna	GT-8388/174/77
	R. Cyrulewski		
NAZWA RYSUNKU: DETALE STROPOWE			NR RYS.
BRANŻA:	FAZA:	SKALA:	DATA:
KONSTRUKCJA	PBW	1:20	VII 2020
			K26